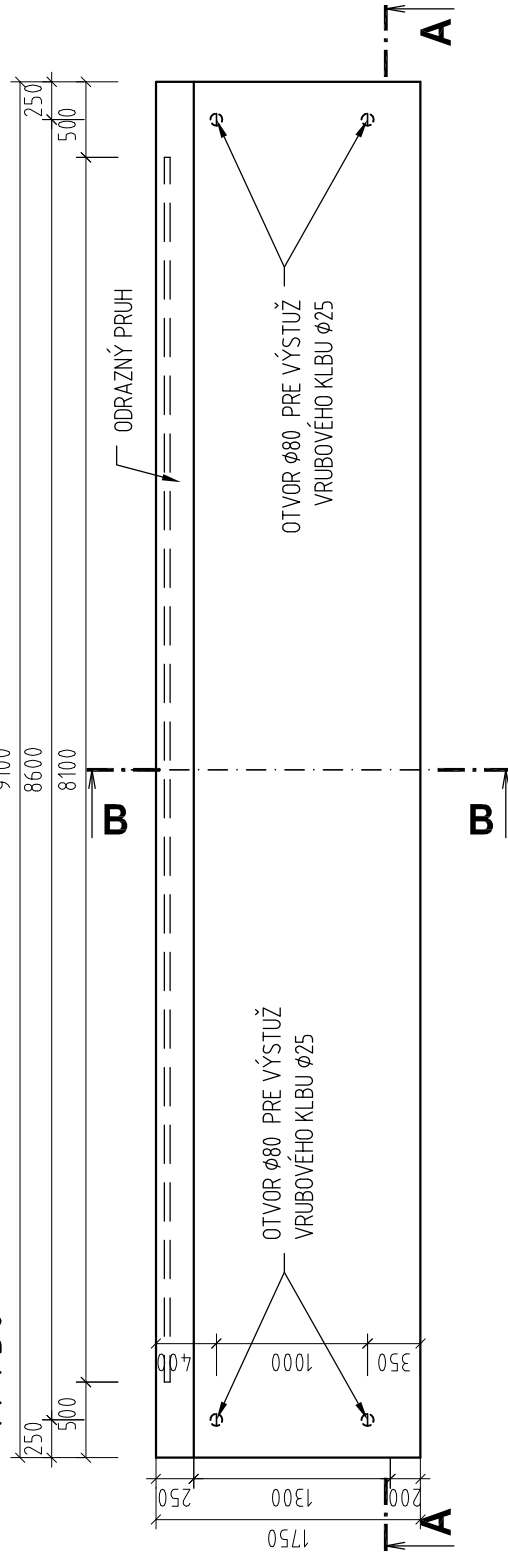


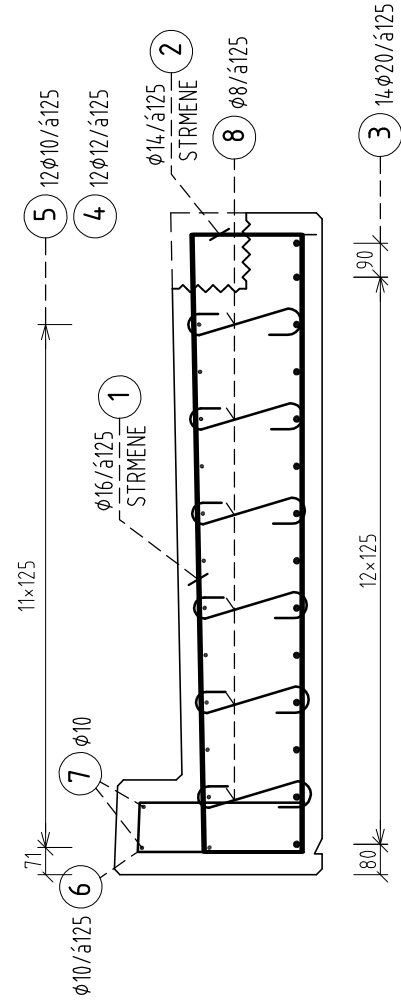
PREFABRIKÁT NK, PÔDORYS – TVAR

M 1:50



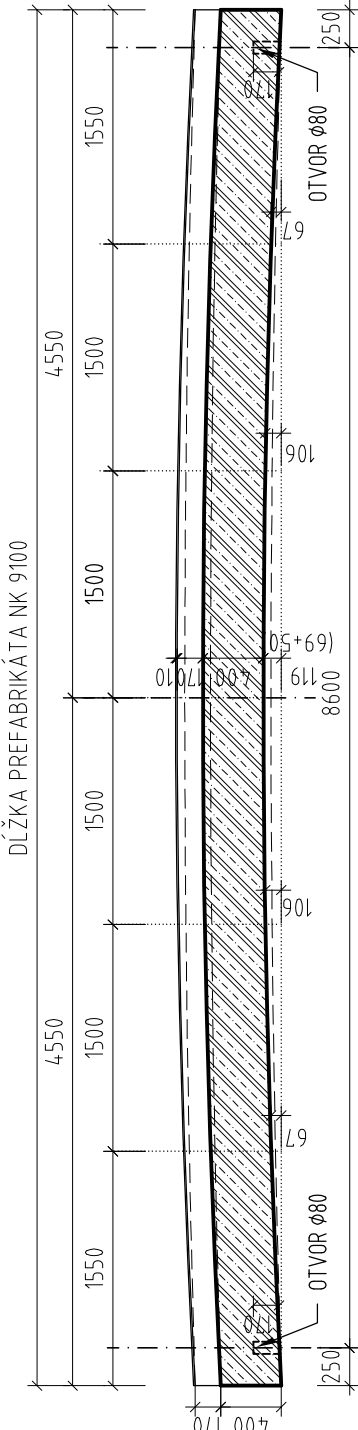
PRÉČNÝ REZ B-B – VÝSTUŽ

M 1:20



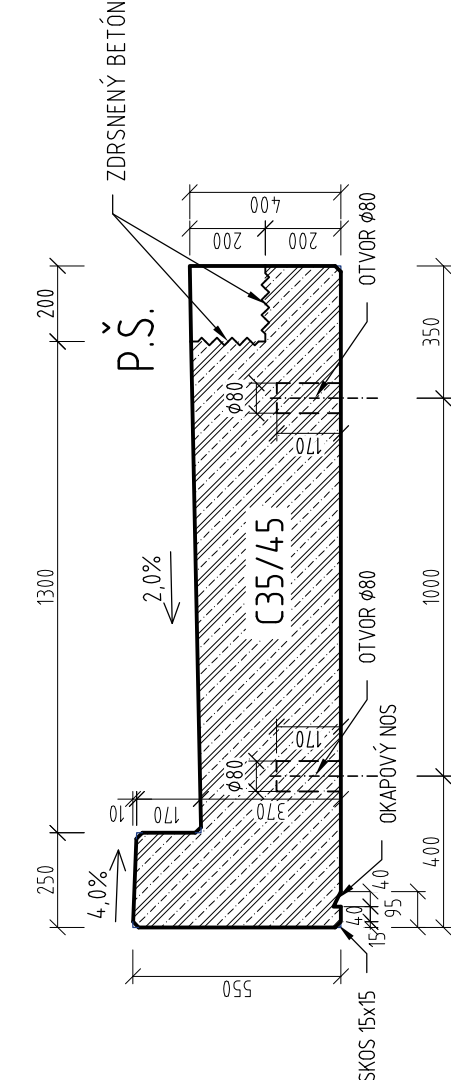
PREFABRIKÁT NK, REZ A-A – TVAR

M 1:50



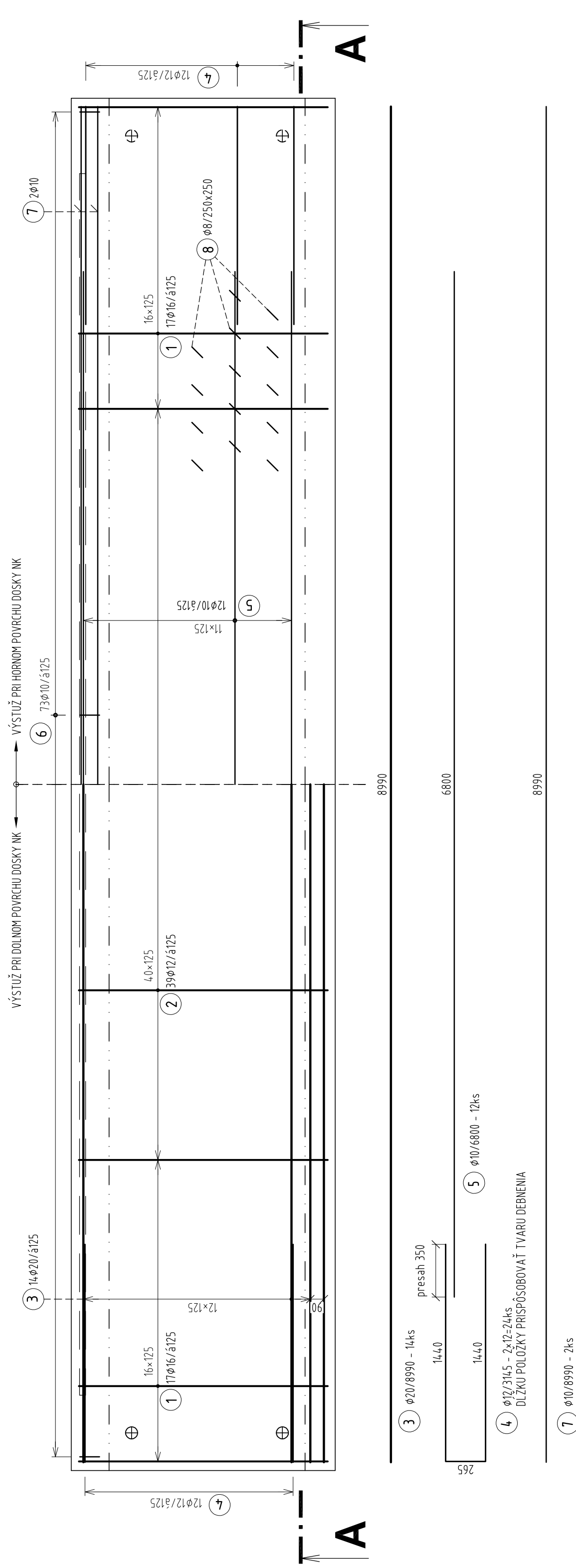
PREFABRIKÁT NK, REZ B-B – TVÁR

M 1:20



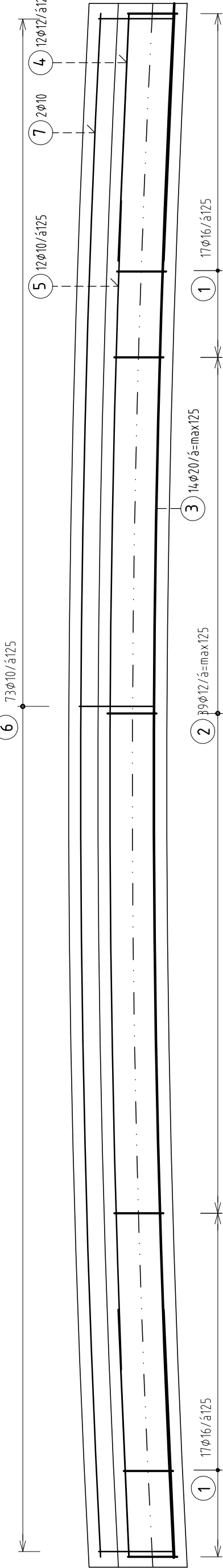
PREFABRIKÁT NK, PÔDORYS – VÝSTUŽ

M 1:25



POZDĹŽNY REZ A-A – VÝSTUŽ

M 1:25



VÝKAZ VÝSTUŽE

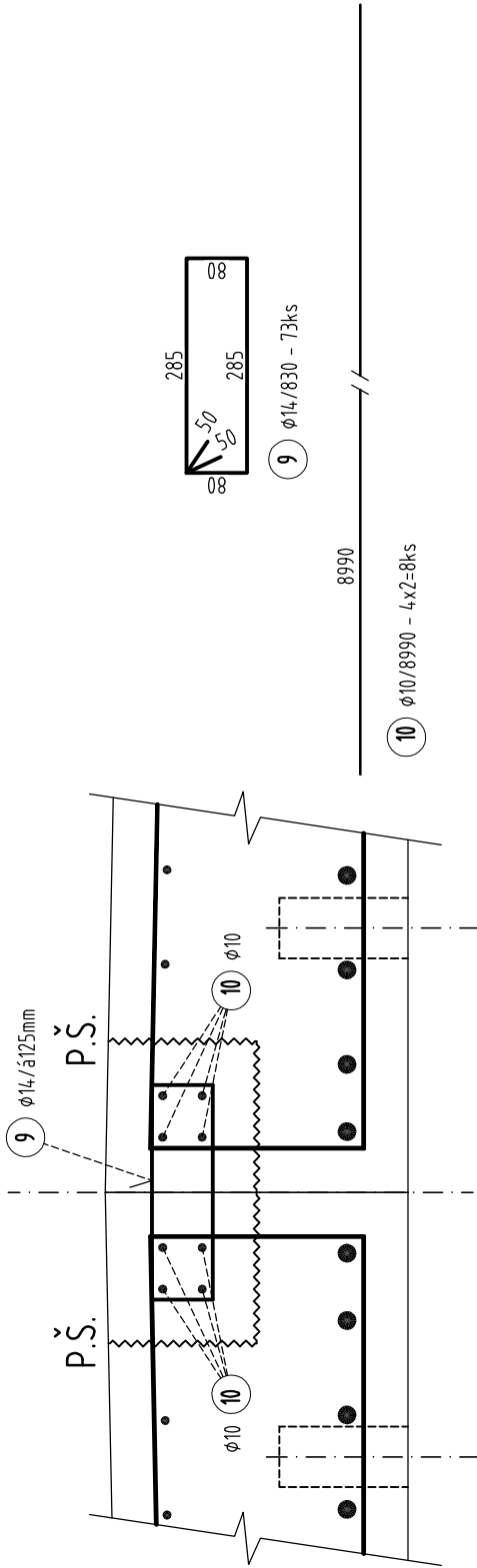
Č.	Ø	Dĺžka pol. [mm]	Počet [m]	ks.	Dĺžka B 500B			
					Ø8	Ø10	Ø12	Ø16
1	Ø16	4,005	34					136,17
2	Ø14	4,015	39					155,585
3	Ø20	8,99	14					125,86
4	Ø12	3,15	24				75,48	
5	Ø10	6,80	12			81,6		
6	Ø10	0,99	73			72,27		
7	Ø10	8,99	2			17,98		
8	Ø8	0,445	216			96,12		
Celková dĺžka					96,12	171,85	75,48	136,17
Špecifická hmotnosť					0,395	0,617	0,888	1,578
Hmotnosť [kg]					37,97	106,03	67,03	214,88
Hmotnosť celkom				ks	1018			
Hmotnosť celkom				žks	2036			

VÝKAZ ZMONLITNENIA PREFABRIKÁTOV

Č.	Ø	Dĺžka pol. [mm]	Počet ks.	Dĺžka B 500B			
				Ø10	Ø14	Ø16	Ø20
9	Ø14	0,83	73		60,59		
10	Ø10	8,99	8		71,92		
Celková dĺžka					71,92	60,59	
Špecifická hmotnosť					0,617	1,208	
Hmotnosť [kg]					44,38	73,19	
Hmotnosť celkom					129,3		

DETAIL ZMONLITNENIA PREFABRIKÁTOV

M 1:10



POZNÁMKA:

- VŠETKY KONŠTRUKČNÉ DETAILY JE NUTNÉ REALIZOVAŤ V SÚLADE S PRÍSLUŠNÝMI AKTUÁLNE PLATNÝMI NORMAMI, TECHNICKÝMI PREDPISMI, TP A TKP MDP-A T SR AKO AJ V SÚLADE S ZOBORYMÍ LISTAMI – VĽA(MOSTY) I A VĽI(TELESO POZEMNÝCH KOMUNIKÁCIÍ)
- VŠETKÝ PRAVOUHLE HRANY UPRAVIŤ SKOSOM 15x15

TVARY – VÝSTUŽOVANIE

STAVENÉ MATERIÁL Y:
BETÓN:
PREFABRIKÁT:
OCEĽ:
MINIMÁLNY VÝSTURNÝ PRIEMER ZAKRIVENIA
VLOŽEK Ø [mm]:
POLKRUHOVÝ HÁK
PRAVOUHLEÝ HÁK
ØD
Ødr
DHYBY
t [mm]
Ødr
MEN C
55mm
45mm
40mm
45mm
50mm
40mm
50mm

ISPO Inžinierske stavby Slovenská 86, 080 01 Prešov tel. 05174 636 93, fax 636 99	ZOD.PROJEKTANT: ING.JANTOL	HL.PROJEKTANT: Ing.M.DUBRAVSKÝ
	VYPRACOVANÉ: ING.JANTOL	KONTROLOVANÉ: ING.MARIN
OBJEDNÁVATEĽ: KOCR Severovýchod Slovenska		
OKRES, SRBNOV		
KATÚŽENIE: SARISKÉ MICHALANY, ORKICANY		
STAVBA:		
EuroVelo 11 v Prešovskom kraji, úsek Veľký Šariš-Pečovská Nová Ves		
OBJEKT:		
201-00 Lávka cez Ketský potok		
PRÍLOHA: VÝKRES TVARU A VÝSTUŽE PREFABRIKÁTU NOSNEJ KONŠTRUKCIE		
DÁTUM: 02/2017		
STUPEŇ: DSP DRS		
Č.ŽÁKAZKY: 77732016		
MIERA: 1:50, 1:20, 1:10		
Č. PRÍLOHY: Č. SUPRÁVY:		
4.2		